



Apoio
Clube Celtas do Minho

AMANHÃS COM HISTÓRIA
TRILHOS PEDESTRES DE MONÇÃO

TRILHO DA CARVALHEIRA DE ABEDIM



Partindo da sede do município, segue-se pela EN 101 em direcção a Arcos de Valdevez. Ao Km 13,1 vira-se à direita pela Estrada Municipal 1106 em direcção a Abedim e segue-se até ao lugar de Paraisal. O início do percurso encontra-se situado junto à sede da Junta de Freguesia de Abedim.

O Trilho da Carvalheira de Abedim é um percurso de âmbito Ecológico-paisagístico, inserido numa zona densamente arborizada, constituída maioritariamente por carvalhos. Percorre uma distância de 6,7 Km e tem uma duração aproximada de 02h30m.

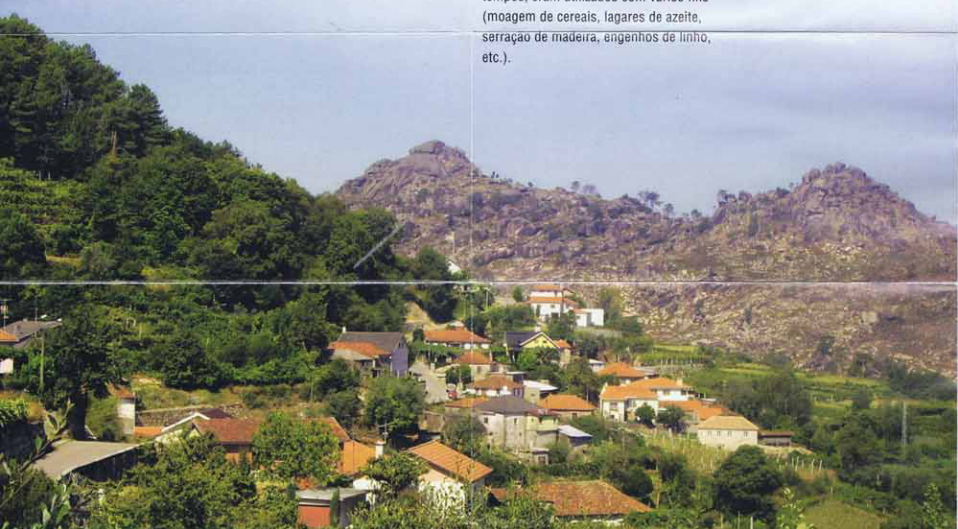
Apresenta um nível de dificuldade fácil/moderado, com cotas mínimas a rondar 300 metros e máximas 500 metros de altitude.

A área onde se encontra o percurso é rasgada por várias linhas de água, as quais fazem parte da bacia hidrográfica do rio Gadanha, favorecendo a proliferação do coberto vegetativo e de espécies animais a ele associadas.

A paisagem envolvente que se nos oferece é caracterizada, sobretudo, pela presença do minifúndio, constituído por pequenas parcelas, dispostas pela encosta em socialcos e bordeadas por vinhas. Como cenário de fundo, destacam-se as veigas e as várzeas do aplanado Vale do Gadanha, onde corre tranquilo e límpido o rio Gadanha.

Como ponto singular de observação, referência para a Penha de S. Martinho que oferece uma panorâmica magnífica. Podemos também contemplar caminhos carreiros empedrados, açudes, levadas, e moinhos seculares que, em outros tempos, eram utilizados com vários fins (moagem de cereais, lagares de azeite, serração de madeira, engenhos de linho, etc.).

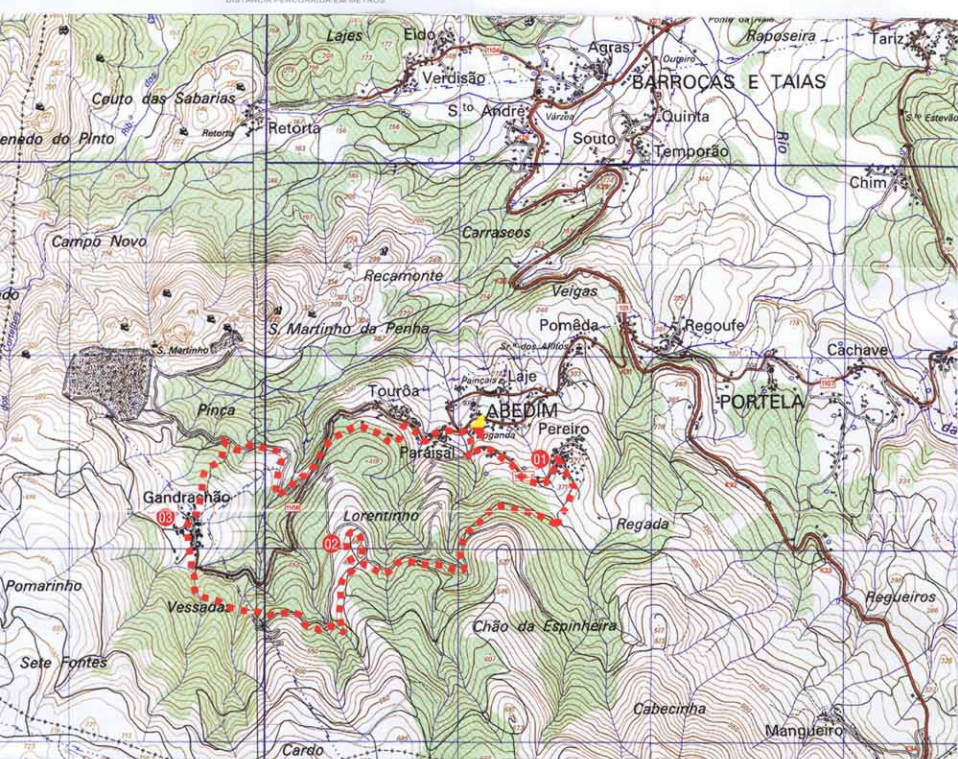
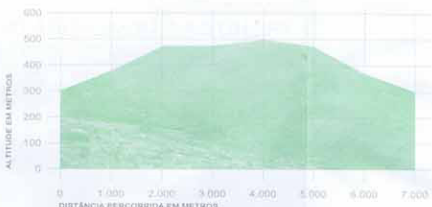
Além do Trilho da Carvalheira, a freguesia montanhosa de Abedim, no designado Vale do Gadanha superior, tem outros motivos de interesse com potencial para satisfazer a curiosidade do caminheiro, nomeadamente, a Aldeia de Gandrachão e o Castelo da Penha da Rainha, cabeça do julgado do mesmo nome, cuja área abrangia o actual concelho de Monção até ao rio Moura, a terminar em Merufe. Da importante fortificação podem ainda ver-se breves marcas de uma cerca e, sobre um morro rochoso, os alicerces da torre de menagem.



O trilho da Carvalheira de Abedim atravessa um denso e frondoso bosque de carvalhos e azevinhos evidenciando como seriam os bosques com plantas outocótonas típicas desta região.



A meia encosta pode deslumbrar uma bela aldeia assente em patamares voltados para o vale do rio Minho com uma excelente paisagem sobre o Castelo Roqueiro da Penha da Rainha. Pode-se ainda deslumbrar a rota da etnografia típica de montanha como campos de cultivo em patamares, medas de palha



Tipo de Percurso	Pequena Rota
Âmbito do Percurso	Ecológico-Paisagístico
Distância Percorrida	6,7 Km
Duração do Percurso	2:30 H
Grau de Dificuldade	Fácil / Moderado
Cota Mínima/ Máxima Atingida	300/500 Metros de Altitude
Cartografia	Inst. Geográfico do Exército - 1997

■ ■ ■ ■ ■ Percurso ▶ Início do Percurso
 Instituto Geográfico do Exército
 Carta Militar Nº 7 e 8
 Escala 1:25 000
● NÚCLEO RURAL DO PEREIRO ● CARVALHAL DE ABEDIM
● NÚCLEO RURAL DE GRANDRACHÃO

Os percursos pedestres estão marcados no dois sentidos, de acordo com as normas da Federação Portuguesa de Montanhismo e Escalada. Apesar da sua identificação aconselhamos o acompanhamento de um guia, devido ao elevado valor da informação que proporciona e para garantia da segurança do caminheiro.

PR PERCURSO PEDESTRE
 TRILHO CARVALHEIRA DE ABEDIM - 6,7 km
 CAMINHO CERTO CAMINHO ERRADO VIRAR À ESQUERDA VIRAR À DIREITA

CONTACTOS ÚTEIS:

Câmara Municipal de Monção	251 649 000
Delegação de Turismo de Monção	251 652 757
Bombeiros Voluntários de Monção	251 652 063
Clube Celtas do Minho	251 941 441
GNR Monção	251 652 321
Junta de Freguesia de Abedim	251 666 361
Centro de Saúde	251 652 063

REGULAMENTO

- Respeite toda a sinalização existente ■ Siga somente pelos trilhos sinalizados ■ Cuidado com o gado que embora manso não gosta da aproximação de estranhos as suas crias ■ Evite barulhos e atitudes que perturbem a paz do local ■ Dêite o lixo apenas nos locais apropriados ■ Observe a fauna à distância, se possível com binóculos ■ Não colha ou danifique plantas ou quaisquer formações geológicas
- Feche cancelas e portelos, respeitando a propriedade privada ■ Seja afável com os habitantes locais, esclarecendo quanto à actividade em curso e às marcas do trajecto

NOTAS

- Programe a sua visita: Todos os percursos têm assinalado a duração, os quilómetros e o grau de dificuldade ■ Leve roupa e calçado confortáveis e apropriados para as caminhadas, e ainda água.