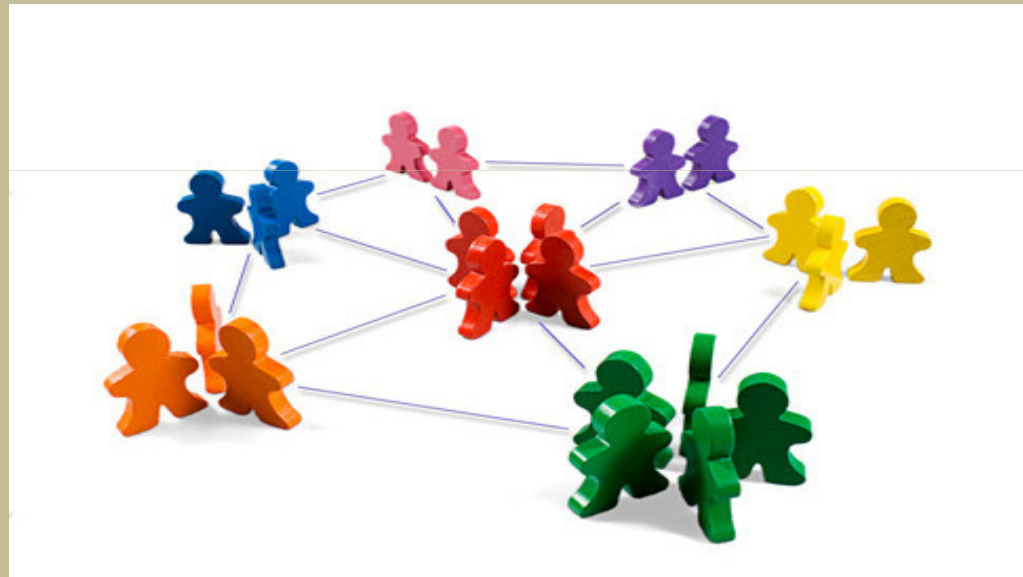


COMISSÃO SOCIAL DE FREGUESIA DE SANTA MARIA MAIOR

# PLANO DE ACÇÃO 2011



REDE SOCIAL DE VIANA DO CASTELO



*Rede Social*

## PROBLEMAS IDENTIFICADOS

- Falta de recursos económicos das famílias
- Desemprego
- Aumento de famílias monoparentais
- Má gestão Doméstica
- Insuficiente apoio aos idosos
- Violência Doméstica
- Oferta de tempos livres não utilizadas pelos jovens
- Falta de creches/jardins-de-infância públicos

**NOTA:** Para o Plano de Acção de 2011 os problemas manter-se-ão os identificados em 2010, uma vez que a conjuntura económica dita até o agravamento da maioria, justificando perfeitamente a sua continuidade.

Assim, manter-se-ão também os objectivos estabelecidos anteriormente, com a gestão de actividades iniciadas em 2010. A grande novidade destaca-se no apoio às famílias monoparentais.

Os primeiros quatro problemas identificados foram integrados num só, uma vez que estão todos interligados, quer como „causa” quer como „efeito”, resultando em: **„Diminuição dos encargos financeiros das famílias „**

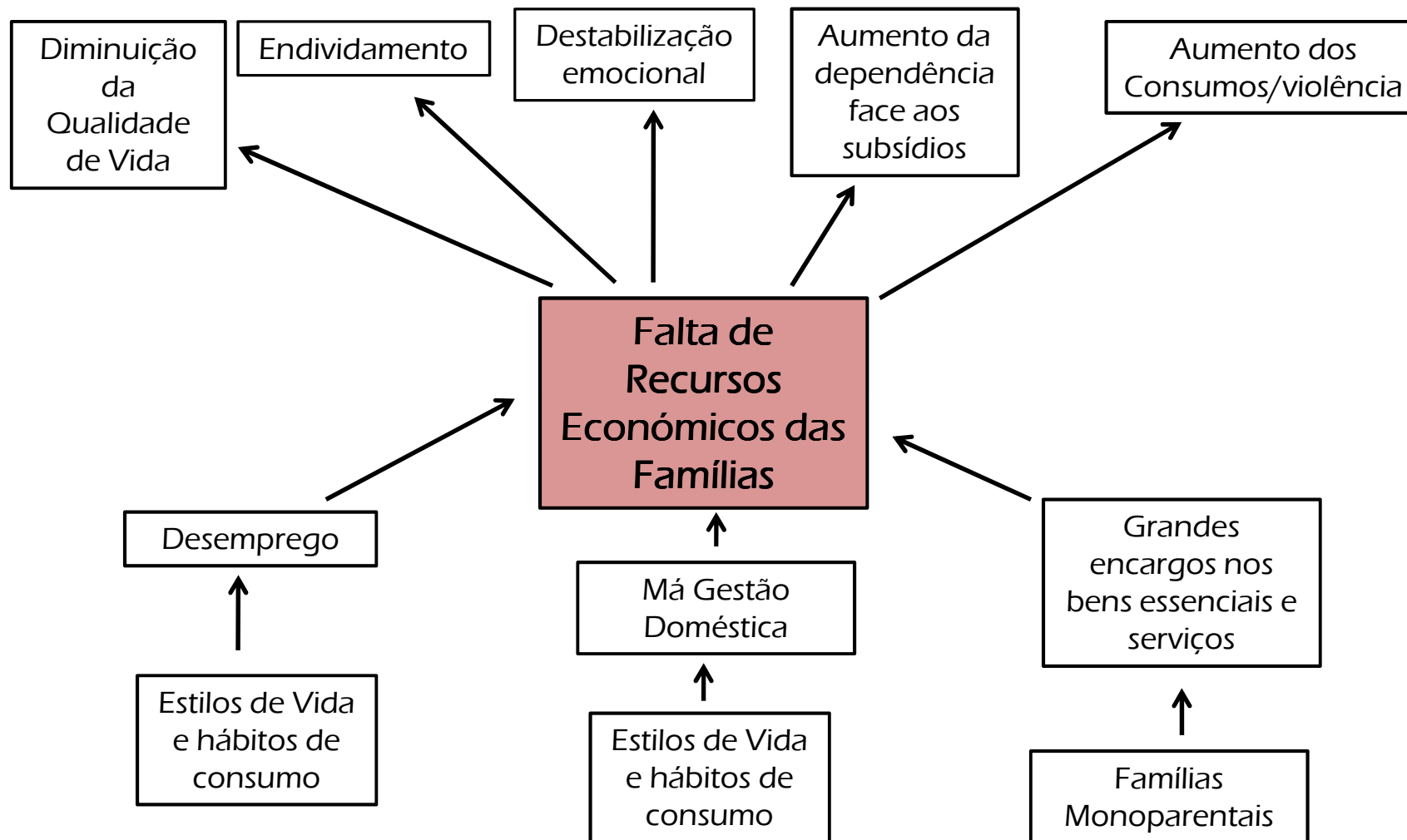


Rede Social

# ÁRVORE DE PROBLEMAS (1)

C  
O  
N  
S  
E  
Q  
U  
Ê  
N  
C  
I  
A  
S

C  
A  
U  
S  
A  
S



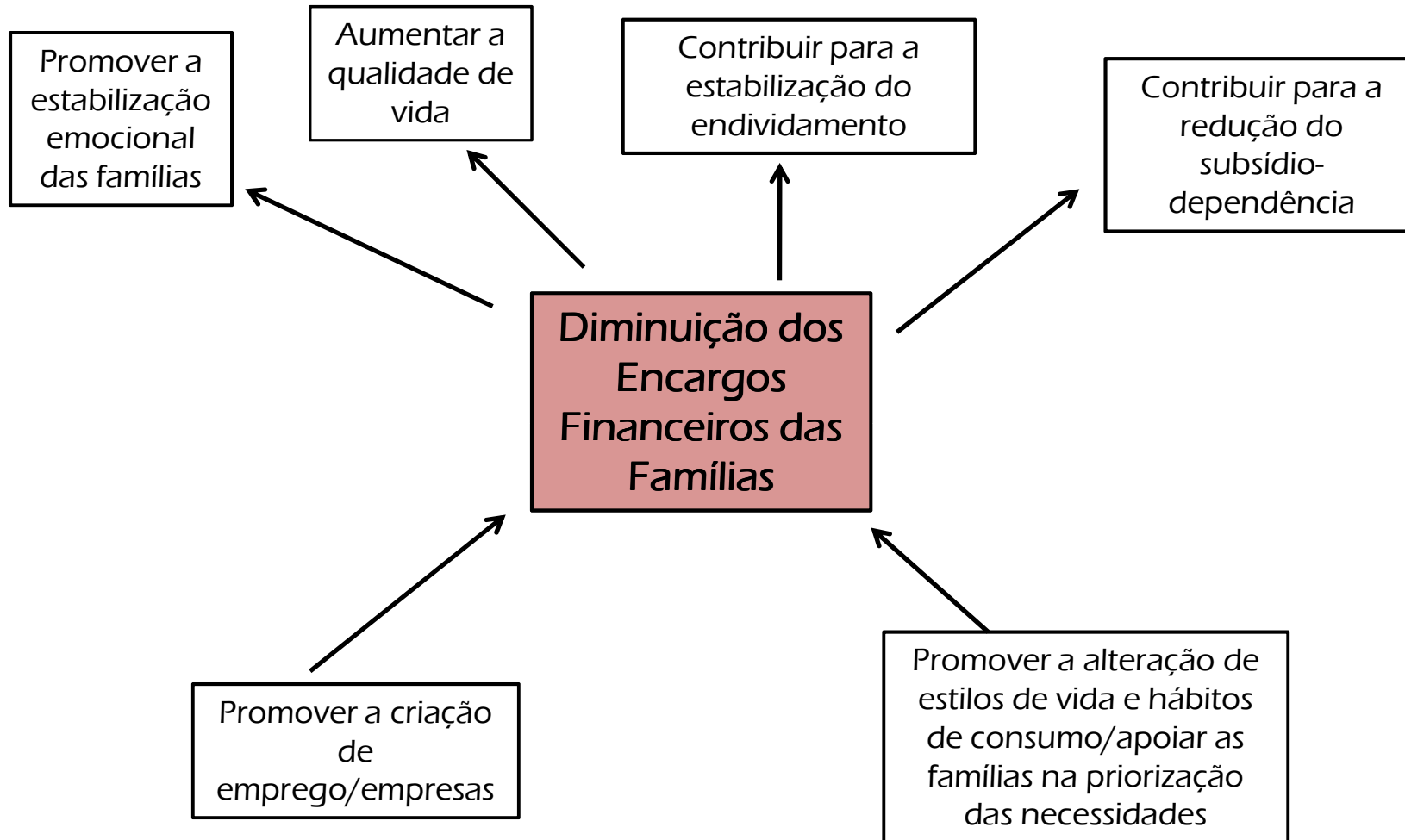


*Rede Social*

# ÁRVORE DE OBJECTIVOS(1)

F  
I  
N  
A  
L  
I  
D  
A  
D  
E  
S

O  
B  
J  
E  
C  
T  
I  
V  
O  
S



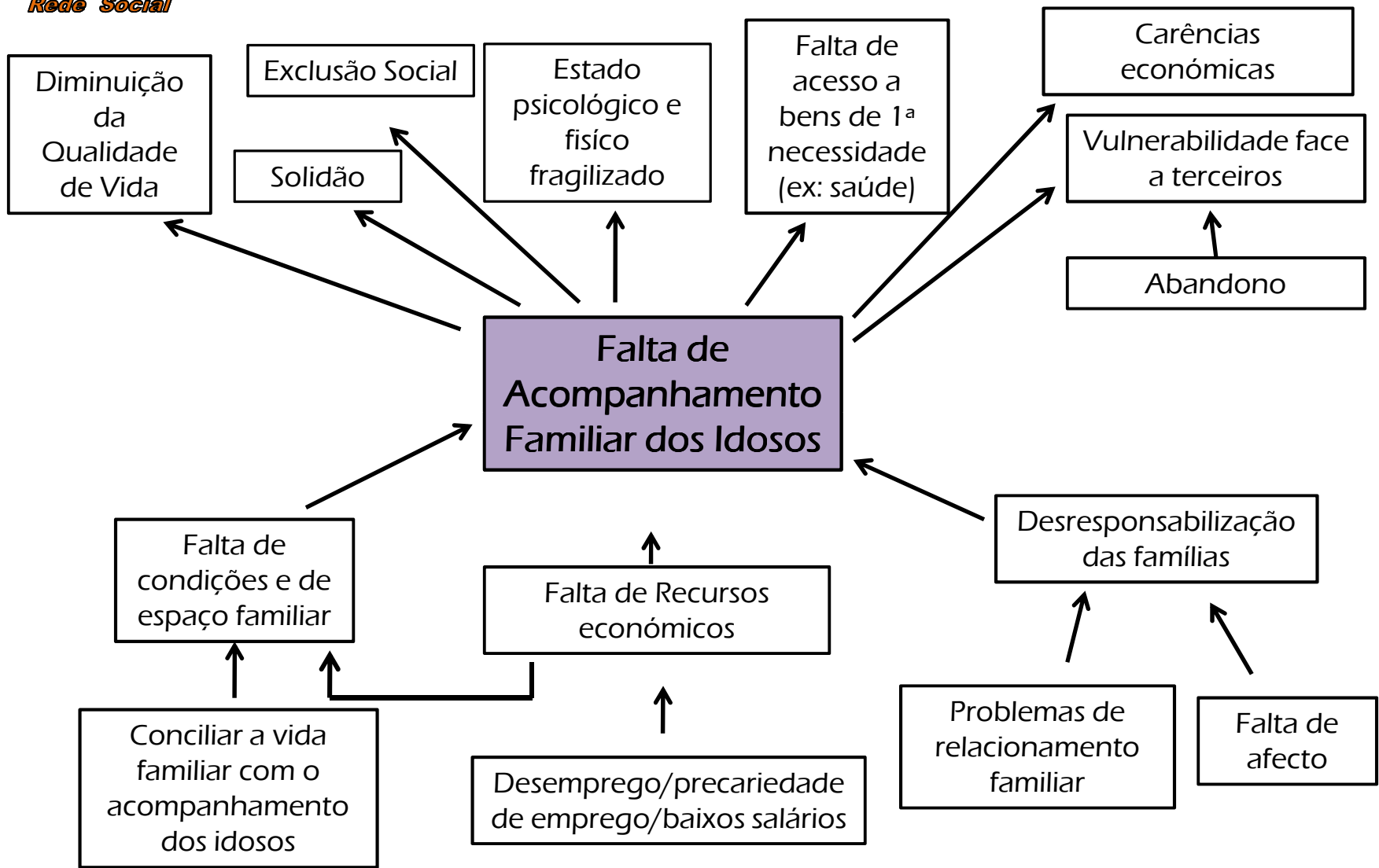


Rede Social

# ÁRVORE DE PROBLEMAS (2)

CONSEQUÊNCIAS

CAUSAS





*Rede Social*

# ÁRVORE DE OBJECTIVOS(2)

F  
I  
N  
A  
L  
I  
D  
A  
D  
E  
S

O  
B  
J  
E  
C  
T  
I  
V  
O  
S

